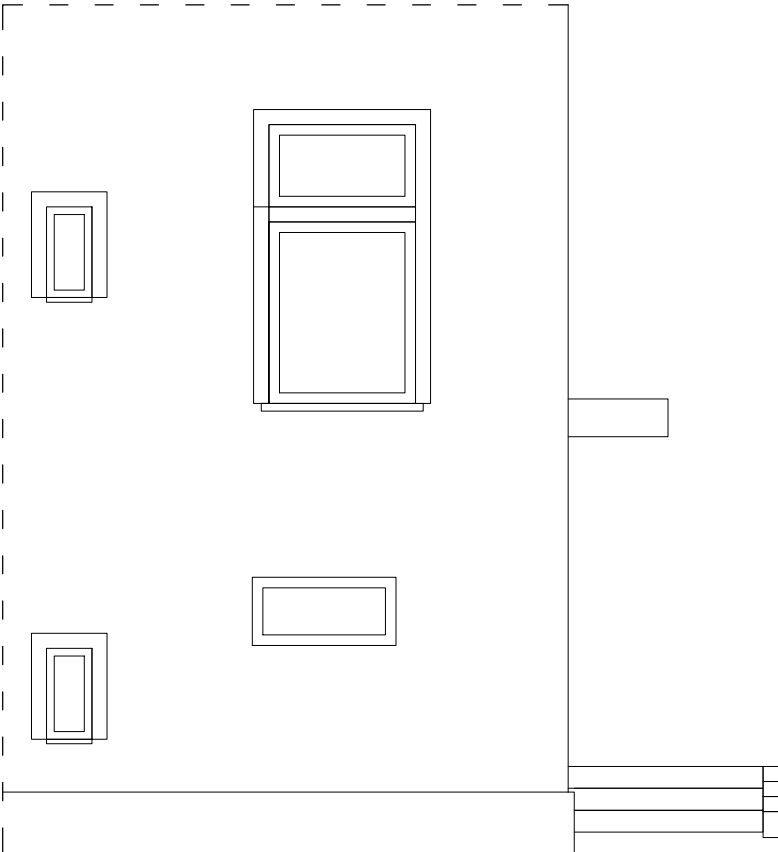


projektowane zewnętrzne drzwi wejściowe
wg załączonego poniżej zdjęcia

WIDOK / ELEVACJA PÓŁNOCNA



WIDOK / ELEVACJA WSCHODNIA



Temat: WBUDOWANIE NOWEJ STOLARKI DRZWIOWEJ W PARTERZE BUDYNKU MIESZKALNEGO WIELORODZINNEGO - PRZENIESIENIE WEJŚCIA NA KLATKĘ SCHODOWĄ		
Zakres: PRZEBUDOWA		
Adres: WAŁBRZYCH, UL. NIEPODLEGŁOŚCI 149, DZ. NR 703/14 - OBR. PODGÓRZE NR 33		
Jednostka projektowa:	Projektant:	Podpis:
Autorska Pracownia Projektowa "ATA" Krzysztof M. Jasiak - architekt ul. J. Fatata 1, 58-303 Wałbrzych	mgr inż. arch. Krzysztof M. Jasiak upr. nr NBGP.V-7342/3/94/98	
Specjalność: ARCHITEKTONICZNO-KONSTRUKCYJNA		Stadium: PROJEKT ARCHITEKTONICZNO-BUDOWLANY
Tytuł rysunku: WIDOKI / ELEVACJE		
		Skala: 1:50
		Data: 28.05.2025 r.

4